

申 2学年だより

令和6年6月20日
上越市立城西中学校
No. 11

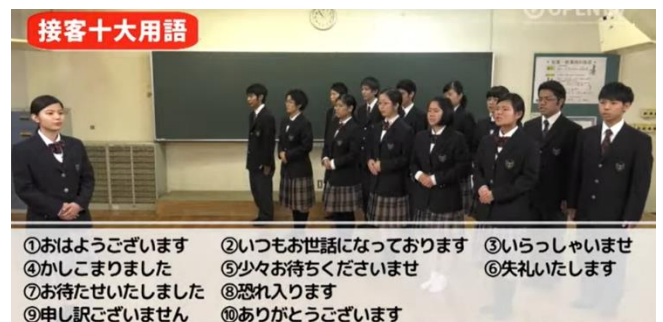
職場体験に向けて② ~マナー学習&事前訪問打ち合わせ~

職場体験学習に向けて14日（金）の総合で、マナー学習を行いました。ビジネスマナーとは「ビジネスを行う人たちが人間関係を円滑にするために心がけること」です。このビジネスマナーを身に付けることで人間関係がスムーズいき、効率よく仕事を進めることができます。まずは挨拶から、そして身だしなみを整えていきましょう。このマナーは、日常生活から心掛けていきたいものですね。

また、19日（水）には、事業所別の顔合わせと来週28日（金）の午後に実施する事前訪問計画、職場体験当日の交通手段などについて計画を立てました。

事業所の場所を確認して、バス路線や運賃を調べたり、移動の所要時間を検索したりと、班員と協力して取り組みました。調べていく中で「路線バスに乗ったことがない。どうやって乗るんですか？」と質問する生徒もいました。この学習を通して、仕事の体験だけでなく、公共交通機関を利用して自分たちで目的地に行くことも大事な学習になりそうです。

あいさつは
人とのコミュニケーションの作りの第一歩



<生徒の皆さんへ>

28日（金）の午後は、職場担当者の方とのファーストコンタクト。
今週の土日に一度現地までのルートを下見することをお勧めします。できれば、事前訪問時の学校から職場への移動ルートと自宅から職場への通勤ルートの両方を通ってみるとよいかもかもしれません。
ご家族の協力をお願いします。

職場体験に関して、現段階で分かっていることをお家の方に伝えてありますか？
○自分が職場体験に行く期日は？
○自分の体験先は？
○同じ体験先のメンバーは？
○事前訪問、職場体験当日の交通手段は？ 雨の時は？
○お弁当は必要？

自転車利用について
自転車通学・部活動時利用以外の生徒でも、今回の職場体験（事前訪問を含む）用に自転車利用申請書（来週配付）を出せば、自転車利用を許可します。必ずヘルメット着用が条件です。ヘルメットは、学校の物を借りることもできます。

来週の予定

	朝	1	2	3	4	昼	5	6	放課後	備考	終学活終了 完全下校
24月	朝読書	授業	授業	授業	授業	給食	授業	/	部活なし	○地区大会予備日 (サッカー・野球) ○清掃あり ○保護者面談 確認票提出 必 切	15:05
											15:20
25火	朝学習	数学 テスト	授業	授業	授業	給食	授業	授業	部活あり	○清掃なし ○積み重ねテスト	15:50
											17:45
26水	朝学習	英語・社会 テスト	授業	授業	授業	給食	授業	/	部活あり	OSC 来校 ○清掃あり ○城西タイム ○積み重ねテスト	15:15
											17:30
27木	学年朝会	授業	授業	授業	授業	給食	授業	授業	部活あり	○清掃なし ○3年高校説明会 (5・6限) ○フッ化物洗口	15:50
											17:45
28金	朝学習	理科・国語 テスト	授業	授業	授業	給食	(電話) 事前訪問	総合	部活あり	○3年高校説明会 (5・6限) ○清掃なし ○通知ファイル 提出 必 切	15:50
											17:45

来週の担任

※出張や体調不良で、突発的に変更になることがあります。

	1組	2組	3組	4組	5組
6/24~6/28					