



1学年だより

上越市立城西中学校
令和8年2月6日(金)
第41号

3/4(水)

実力テスト(定着度診断問題)に向けて

本日、テストの範囲表を配付しました。また、classroomにも配信します。

3月4日(水)は、公立高校一般選抜(入試)の日。その日、1・2年生は、「実力テスト(定着度診断問題)」というテストを実施します。このテストは、1年生の学習内容の習熟度を確認するテストです。学習確認テストや定期テストと比べると範囲が広く、学習内容が定着していないとなかなか高得点を取ることができないテストです。

2年後に控えた高校入試の問題は、1年生から3年生までの3年間の学習内容が出題されるので、これからは範囲が広いテストにも対応していけるような学力を身に付けることが必要となります。後期定期テストは終わりましたが、学習内容の定着を目指し、学習する習慣を身に付けてほしいと思います。

今からでも遅くありません！一度は頭に叩き込んだけれども、時間の経過とともに忘れてしまった内容は、地道に復習していきましょう。

3年生になると…

「学力診断テスト」を3回、
「実力テスト」を1回、実施します。
これは進路を選択する上で参考となる大切なテストです。

A B C D E F G H I J K L M N O P Q R S T U V W X Y Z

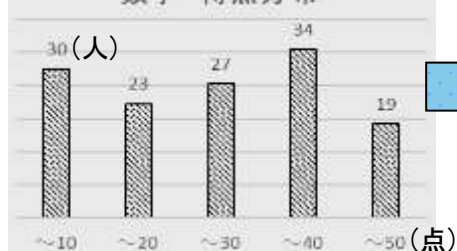
「数学」と「英語」の【朝学習】の成果

9月上旬の『前期定期テスト』の結果を受けて、積み上げ型の教科である「数学」と「英語」の【朝学習】に毎週取り組んでいます。10月中旬に【朝学習】に取り組み始め、10月に実施した『第3回学習確認テスト』から12月に実施した『第4回学習確認テスト』の「数学」と「英語」の得点分布表の推移から成果を確認します。

※学習確認テストは50点満点です

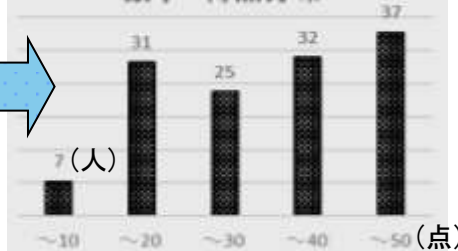
第3回学習確認テスト

数学 得点分布



第4回学習確認テスト

数学 得点分布

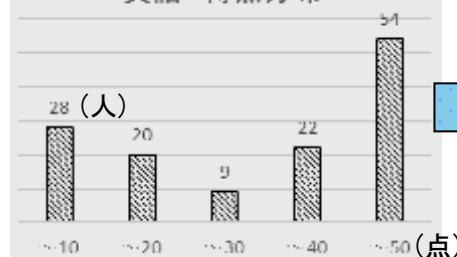


「数学」に関しては…

- ◆平均点は24.9点⇒30.1点にUP。
- ◆50点満点中10点以下の生徒は30人⇒7人に減りました。
- ◆逆に40点以上の生徒は、19人から37人に増えました。

第3回学習確認テスト

英語 得点分布



第4回学習確認テスト

英語 得点分布



「英語」に関しては…

- ◆平均点は30.7点⇒37.6点にUP
- ◆50点満点中10点以下の生徒は28人⇒15人に減りました。
- ◆逆に40点以上の生徒は、54人から79人に増えました。

今後も、朝学習を継続していきます。こつこつ頑張っていきましょう!!

“継続は力なり”。小さなことであっても続けていくことが結果・成果に繋がります。それなりの結果を求めたり、知識として身に着ける為にやり続けたりすることが大切です。

1年生あれこれ



↑↓これまであまり使用目的がなく、机と椅子が雑然と置かれていた1-1のお隣りの多目的室。そこを、「クラスが違う友達とも昼休みに交流できるように」と、冬休み中に、1学年部の先生方でレイアウトを考え、整えました。早速、使用してくれてうれしい限りです。マナー良く使用してくださいね。

昼休みの
ひとこま
一コマ



来週の予定



	2 / 9 (月)	1 0 日 (火)	1 1 日 (水)	1 2 日 (木)	1 3 日 (金)
	朝活動	朝学習 【数学】	建 国 記 念 の 日	朝学習 【英語】	学年朝会
1 限	授業	授業		授業	授業
2 限	授業	授業		授業	授業
3 限	授業	授業		授業	授業
4 限	授業	授業		授業	授業
給食	○	○		○	○
昼休み		体育館使用		数学屋勉	英語屋勉
5 限	授業	思春期講座		授業	生徒総会 (リモート)
6 限					
清掃	○	×		○	×
部活動	×	○		×	×
終学活終了 (完全下校)	15 : 05 (15 : 20)	15 : 00 (16 : 30)	15 : 05 (15 : 20)	15 : 50 (16 : 05)	
備考		城西タイム 学級優先日 (最大 16:00 まで)		フッ化物洗口	
	「体罰等に関する調査」 「教職員による性暴力等の実態調査」 提出締切 2 / 10 (火)		1年2組は、感染症拡大の傾向がみられたため、学級閉鎖の措置をとりました。引き続き、 感染症予防に努めよう!		
	来週の担任				
	2 / 9 (月) ~ 13 (金)	1 組	2 組	3 組	4 組

